

SPECIALE EDILIZIA

CORRIERE
delle OPERE

SUPPLEMENTO AL N. 202 DEL CORRIERE DELLE OPERE DICEMBRE 2007

Costruire
per il futuro

L'impresa

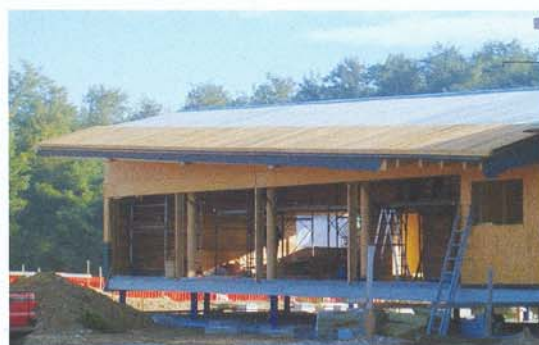
"Abitare Bio" è un'impresa di costruzioni che gestisce il processo edilizio con nuove tecnologie e materiali innovativi, per realizzare edifici residenziali ecosostenibili con tempi di costruzione inferiori a quelli dell'edilizia tradizionale, rispettando i principi della Bioedilizia. L'impresa è specializzata nella costruzione di case bioecologiche in legno, realizzate "su misura" e "chiavi in mano", utilizzando tecnologie costruttive ideali anche per il recupero dei sottotetti, grazie ai carichi limitati e alla rapidità di esecuzione. Di norma la consegna dell'edificio, finito in tutte le sue parti, avviene in 4/5 mesi dall'inizio dei lavori. La struttura operativa di "Abitare Bio" è formata da un team di professionisti (diplomati Casa Clima), affiancati dall'esperienza trentennale di un'importante impresa di costruzioni.

Abitare Bio srl

Olgiate Comasco - via Lomazzo, 12
tel. 031 800629 - fax 031 68531189

LA COSTRUZIONE
I prefabbricati
in legno richiedono
tempi brevi
di costruzione:
4/5 mesi

- salubrità degli ambienti: assenza di ponti termici, assenza di muffe e condense, traspirabilità delle strutture;
- ottima resistenza del legno riguardo a incendi, terremoti, sollecitazioni meccaniche;
- eco-compatibilità della costruzione (se realizzata con tecniche, materiali e finiture ecosostenibili);
- ottimo isolamento termico e acustico;
- velocità di costruzione (3/4 giorni per la realizzazione della struttura al rustico di un edificio di 250 mq, circa 4 mesi per la consegna



dell'edificio "chiavi in mano");

- certezza dei tempi di ultimazione lavori, stabiliti per contratto;
- possibilità di personalizzazione di impianti, finiture e tipologia costruttiva;
- assoluta libertà progettuale.

Il metodo costruttivo di "Abitare Bio" presenta diversi vantaggi:

- struttura tedesca, finiture italiane (struttura portante realizzata in Germania; finiture esterne/interne a scelta in intonaco, legno, mattoni faccia a vista... ; impianti, pavimenti e rivestimenti made in Italy);
- realizzazione impianti recupero acque piovane, solare termico e fotovoltaico, geotermico;
- nessun vincolo progettuale;
- prezzo "chiavi in mano";
- certezza dei tempi e velocità di costruzione;
- elevato rapporto qualità/prezzo;
- consulenza ed eventuale progettazione fornita da progettisti diplomati "Casa Clima Bolzano". ■



MILANI
G i o v a n n i & C
IMPIANTI ELETTRICI E TECNOLOGICI

PROGETTIAMO SODDISFAZIONE.

DAL 1964 MILANI SI OCCUPA DI IMPIANTI ELETTRICI E INDUSTRIALI, DOMOTICA ED ENERGIA ALTERNATIVA PER PRIVATI, GRANDE DISTRIBUZIONE, NEGOZI, HOTEL E ALTRO ANCORA. CON UN UNICO OBIETTIVO: LA SODDISFAZIONE DEL CLIENTE